

**Introdução:** O projeto faz parte do processo de migração do BI que utilizou a técnica de modelagem multidimensional com a ferramenta ACCESS com consultas pré-determinadas para a ferramenta Pentaho CE, suprimindo a necessidade de informações gerenciais sobre a produção físico-financeiro do HC pela administração. O projeto está dividido em 4 etapas:

- A primeira etapa foi a criação do Data Warehouse utilizando como SGBD o Postgres (2012);
- A segunda etapa contempla a automatização do processo de ETL (2013);
- A terceira etapa está em andamento e engloba o desenvolvimento das consultas utilizadas pelo usuário;
- A última etapa do projeto prevê a criação dos Dashboards.

**Objetivo:** Com o desenvolvimento de BI utilizando o Pentaho CE foi necessário criar procedimentos para efetuar ETL (Extração/Transformação/Carga) dos dados do DB2 para o Data Warehouse implementado no SGBD Postgres utilizando a ferramenta Pentaho Data Integration (PDI). A Figura 1 representa o processo de ETL implementado para suprir a necessidade do protótipo desenvolvido em Access o qual necessitava da interação do usuário para realizar o processo de ETL.



Figura 1 – Processo de ETL do DB2 para o Access

**Resultado:** A implementação do ETL utilizando a ferramenta PDI do Pentaho CE (Figura 2) prove a solução dos problemas de ETL tornando o processo rápido e seguro, com integridade no acesso aos dados e sem interação do usuário.

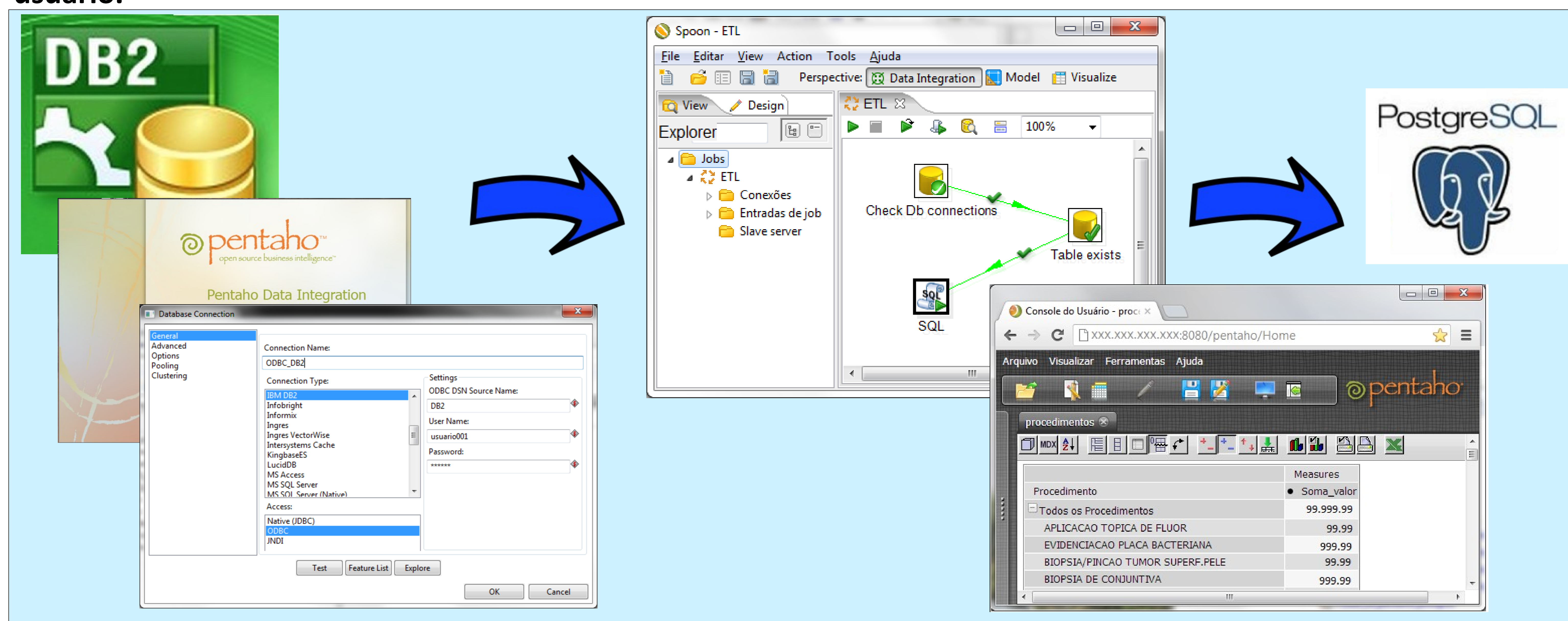


Figura 2 – Processo de ETL do DB2 para o Postgres utilizando o PDI do Pentaho CE

**Conclusão:** A etapa foi importante para o desenvolvimento de BI com segurança e inovação utilizando Open Source. O projeto beneficiará toda a comunidade do HC pois fornece análise de informações e monitoramento de indicadores.