

TUTORIAL DE ACESSO À VPN UNICAMP PARA DISPOSITIVOS ANDROID

Testado em Android 5.1.1


*Para realizar esses passos você precisa estar conectado na internet. Pode ser Wi-fi ou 3G.

1 - Entre no navegador de Internet do aparelho que você deseja instalar a VPN e digite EXATAMENTE o endereço do site abaixo:

<https://config.vpn.unicamp.br>

(Lembre-se que no início deve-se digitar HTTPS e não http);

2 - No campo **username** digite seu usuário (no formato usuario@unicamp.br), no campo **password**, sua senha, selecione a aba LOGIN e clique em GO;



The image shows a screenshot of the UNICAMP VPN login interface. At the top center is the UNICAMP logo, which consists of a stylized black and white circular emblem with red dots, and the word "UNICAMP" in bold black letters below it. Below the logo is a white login form with a light gray border. The form has two input fields: "Username" containing "Usuario@unicamp.br" and "Password" containing seven dots. To the right of the password field is a dropdown menu with "Login" selected and a "Go" button. Red arrows point to the "Go" button from below. To the left of the form, red text with arrows points to the "Username" field ("DIGITE SEU USUARIO") and the "Password" field ("DIGITE SUA SENHA"). Below the form, red text says "SELECIONE A ABA 'LOGIN'" with an arrow pointing to the dropdown menu. At the bottom right, red text says "DEPOIS DE DIGITAR USUARIO E SENHA, CLIQUE AQUI PARA ENTRAR" with an arrow pointing to the "Go" button.

PRESTE MUITA ATENÇÃO: Para se conectar, você deve usar sua senha e seu username corporativo no formato abaixo:

ALUNO: use seu RA seguido de @unicamp.br

Exemplo: 000000@unicamp.br

DOCENTE: use seu usuário da DAC seguido de @unicamp.br

Exemplo: docente1@unicamp.br

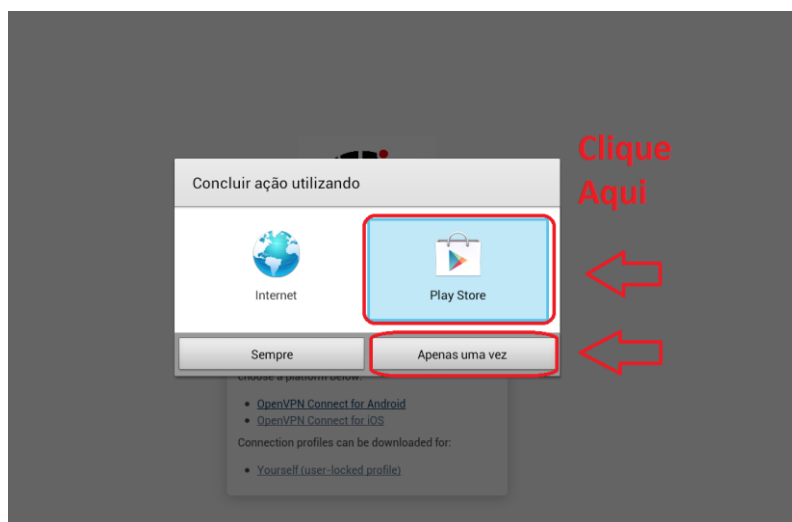
FUNCIÓNÁRIO: use seu usuário do SiSe seguido de @unicamp.br

Exemplo: funcionario1@unicamp.br

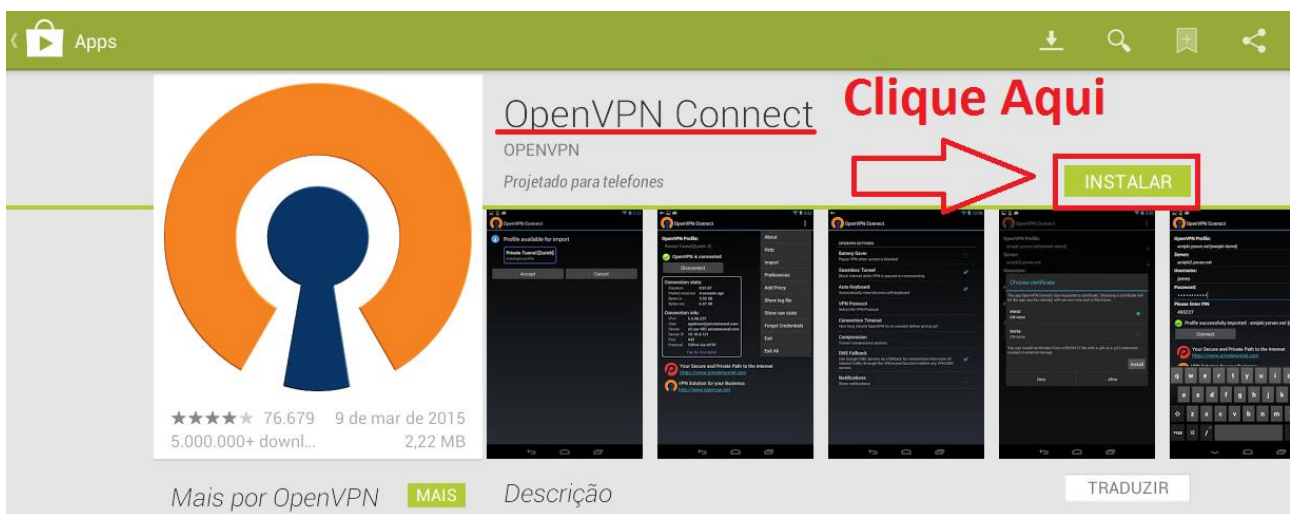
3 - Escolha a opção **“OpenVPN Connect for Android”**;



4 - Selecione a opção **“Play Store”** e **“Apenas uma vez”**;

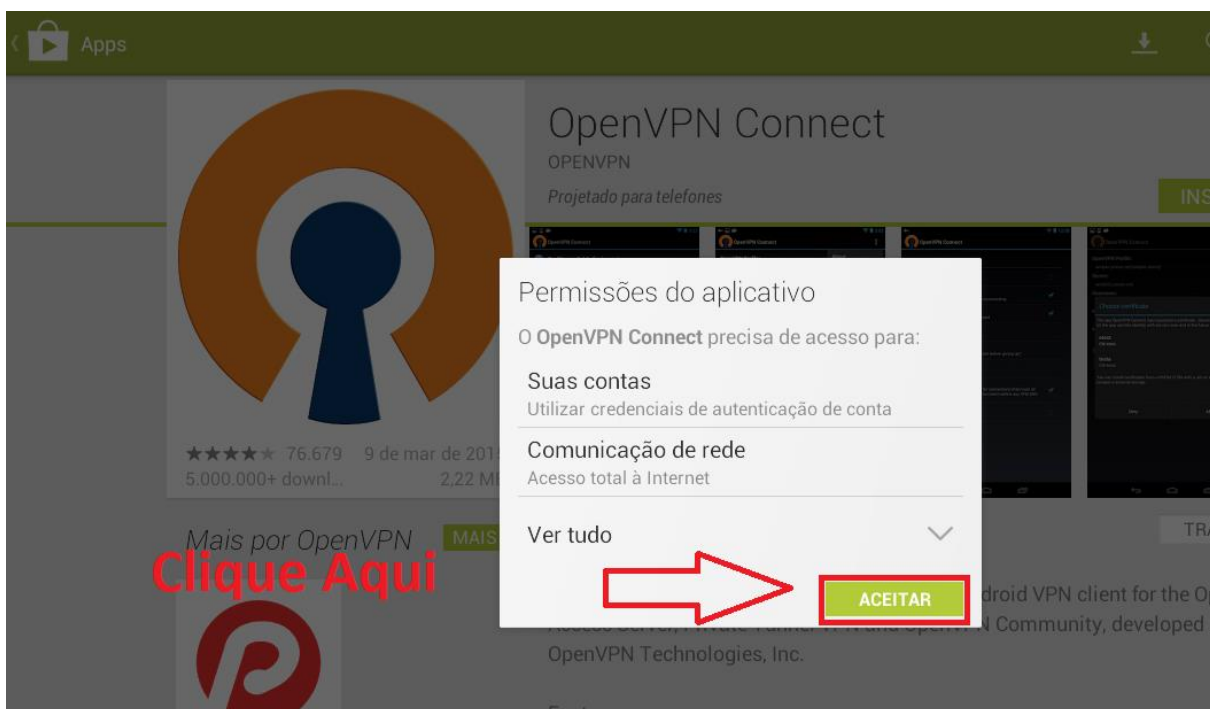


5- Quando for aberto a aba no OpenVPN, selecione a opção “Instalar”;



6- Clique em “ACEITAR”;

OBS: Após a instalação do aplicativo NÃO ABRA ELE;



7- Depois que terminar a instalação, não abra o aplicativo OpenVPN. Você deve voltar até o seu navegador que você entrou no começo e clique no ícone “**Yourself (user-locked profile)**”;



8- Abra a barra de aplicativos, indicada abaixo, e clique no perfil chamado CLIENT-1.OVPN que você acabou de baixar;

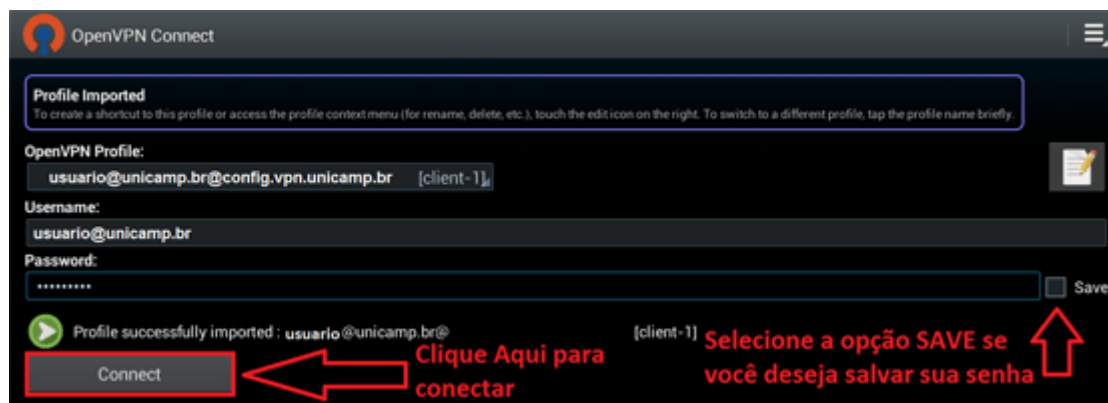




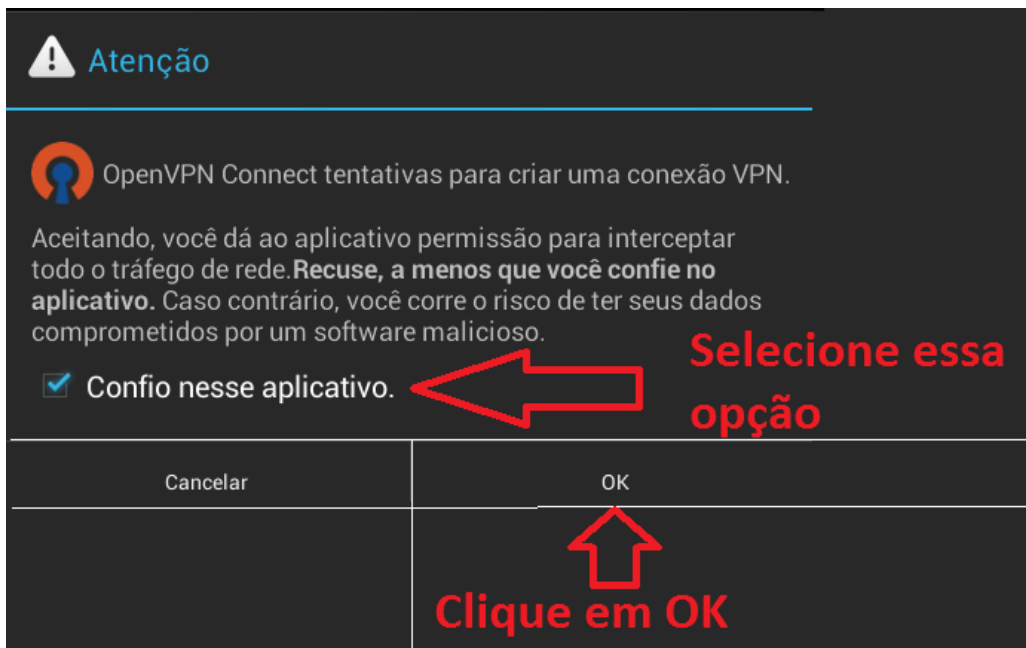
9- Para estabelecer a conexão VPN clique em “**Accept**” conforme abaixo;



10- Confira seu usuário e, se tudo estiver correto, coloque sua senha corporativa. Se você quiser que essa senha seja salva no dispositivo, selecione a opção “**SAVE**”, caso não queira, não selecione. Para se conectar basta selecionar a opção “**Connect**”;



11- Selecione a opção “**Confio nesse aplicativo**” conforme abaixo;



12- Após isso, você estará conectado à VPN Unicamp pelo OpenVPN. Você poderá ver isso observando o ícone que indica conexão;

